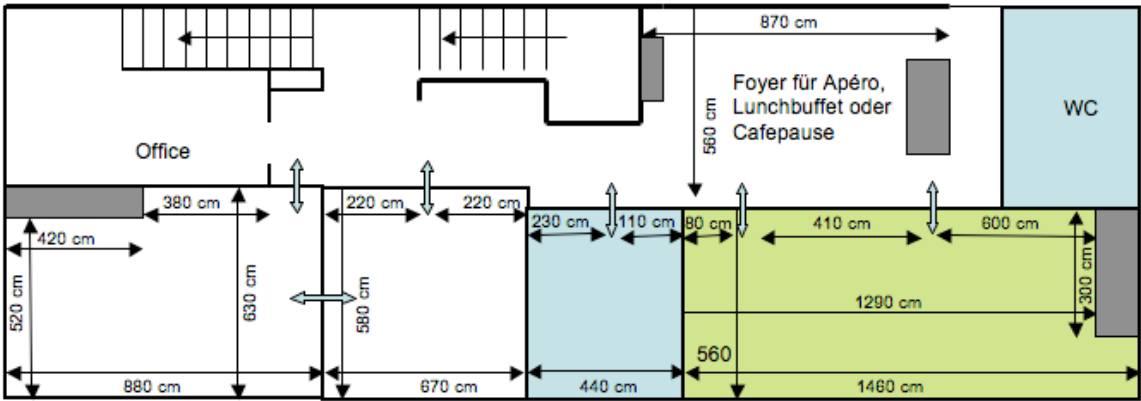


# Gilgenstube



# Masse



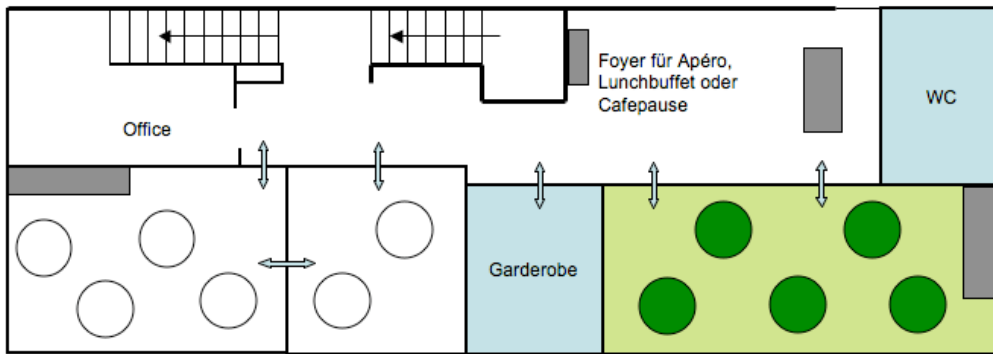
Andreas-Ryffstube

Vorgesetztenstube

Garderobe

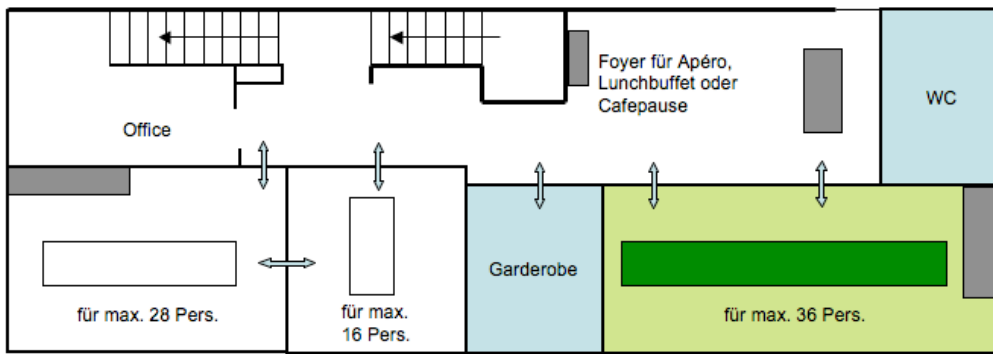
Gilgenstube

# Bestuhlung



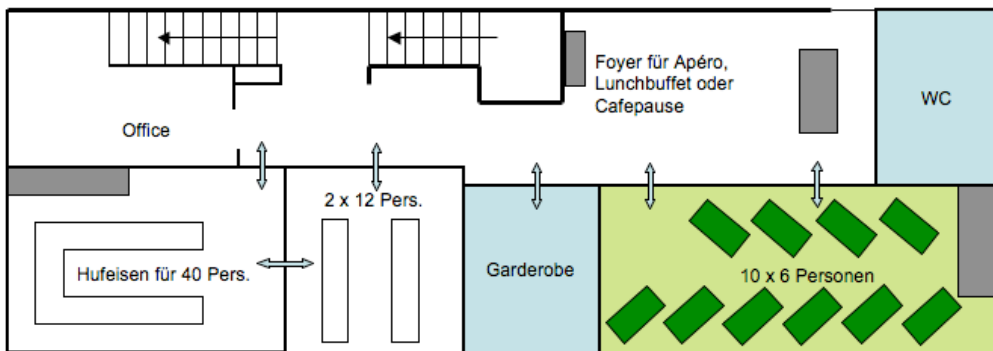
Andreas-Ryffstube      Vorgesetztenstube      Garderobe      **Gilgenstube**

5 x 8 – 10 Plätze, Tische à Ø 180 cm, Total: max. 50 Plätze



Andreas-Ryffstube      Vorgesetztenstube      Garderobe      **Gilgenstube**

Blocktisch, Total: max. 36 Plätze



Andreas-Ryffstube      Vorgesetztenstube      Garderobe      **Gilgenstube**

10 x 6 Plätze, Total: max. 60 Plätze

## Saalmiete

Für Anlässe ohne Essen oder einem kleinen Imbiss verrechnen wir eine Saalmiete. Für Bankette mit fest abgemachtem Essen (Menüpreis ab Fr. 45.00) entfällt die Saalmiete.

Tarif 1: Fr. 500.00

Anlass mit/ohne Getränkekonsumation

8 – 17 Uhr oder 18 – 24 Uhr

Tarif 2: Fr. 250.00

Anlass mit Konsumation von mind. Fr. 25.00 / Person

Tarif 3: Fr. 1'000.00

Ganztagesmiete

### Nachmitternachtszuschlag

Es wird die Zeit ab Mitternacht berechnet, bis die letzten Gäste/Musiker das Haus verlassen haben.

- Bis 2 Uhr Fr. 250.00 pro angefangene Stunde,
- Nach 2 Uhr Fr. 500.00 pro angefangene Stunde.

### Garderobe

Gerne organisieren wir eine Aufsicht für die Garderobe.

- Bis 24 Uhr berechnen wir Ihnen pro Garderobière Fr. 200.00 pauschal.
- Nach Mitternacht pro angefangene Stunde Fr. 45.00.

## Miete technische Geräte und Einrichtungen

Klavier (Stimmung zu Lasten des Mieters ca. Fr. 200.00)	Fr. 75.00
Hellraumprojektor mit Leinwand	Fr. 75.00
Stellwände 80 x 200 cm, pro Stück	Fr. 25.00
Flipchart	Fr. 35.00
Beamer	auf Anfrage

## Konditionen (AGB)

Unsere Allgemeinen Geschäftsbedingungen sind auf der Homepage zum Download bereit gestellt.