



Rheinbundhaus Hochwald

ein Pfadi-Lagerhaus mit 50 Übernachtungsplätzen und einem Aufenthaltsraum für über 70 Personen

besonders geeignet

für Jugendgruppen, Schulen und Privatanlässe



... da wollen wir hin !



Das Rheinbundhaus

Das Rheinbundhaus eignet sich besonders für Lager und Weekends von Jugendgruppen, Schulen und Vereinen. Mit den vielen Zimmern, der zweckmässigen Ausstattung, dem Sportplatz, der Grillstelle und der gut erreichbaren Lage am Waldrand ist das Haus ideal für die Durchführung von Wochenlagern mit bis zu 50 Personen.

Der grosse Aufenthaltsraum und die gut ausgerüstete Küche ermöglichen auch Tagesanlässe, wie Hochzeiten, Feste und Firmenfeiern in spezieller Umgebung.



Ausflugs- und Einkaufsmöglichkeiten

Die Region Basel bietet zahlreiche Möglichkeiten für Ausflüge jeglicher Art. Mit den öffentlichen Verkehrsmitteln können die meisten Ausflugsziele innert nützlicher Zeit erreicht werden - z.B. bis Basel SBB ca. 35 Minuten. Waldbegehungen und Wildbeobachtungen können mit dem Förster vereinbart werden.

In Hochwald gibt es eine Poststelle und einen Lebensmittelladen. Die nächsten grossen Migros- und Coopfilialen befinden sich in Dornach.



Hausbeschreibung

Erdgeschoss

Grosser Aufenthalts- und Essraum mit Cheminée für 70 Personen (10 Tische 80x180, 70 Stühle, +10 Tische im Keller), Garderobe, Küche und Office, 2 Waschräume, Duschenanlage.

Obergeschoss

1 grosser Schlafraum mit 15 Bettstellen, 2 grosse Schlafräume mit je 13 Bettstellen und einem Arbeitstisch, 2 kleine Schlafräume mit 7 bzw. mit 3 Bettstellen mit Waschbecken und einem Arbeitstisch, 1 Leiterzimmer mit 2 Betten (ohne Bettzeug) mit Waschbecken.
(Total max. 50 Übernachtungsplätze)

Keller

Eingang mit grosser Garderobe und Trocknungsgerät, 3 grosse Räume für Schlechtwetteraktivitäten (unbeheizt), Vorratskammer mit grossem Kühlschrank und Tiefkühltruhe.



Küche

1 Kochraum mit 6 Ceran- Kochfeldern, 2 Umluftöfen, 1 grosser Kühlschrank, 1 Tiefkühlschrank, 1 Abwasch- und Rüstraum mit Geschirrwashmaschine. Geschirr und Besteck für 80 Personen.

Schlafstellen

Die Schaumgummimatratten sind mit Überzügen und zusätzlichen Matratzenschonern versehen; Wolldecken und Kopfkissen sind nicht vorhanden.

Umschwung

Lagerfeuerstelle mit Sitzgelegenheiten und grosser Grillstelle, Spielplatz 20 x 40m mit 2 Goals; die hintere Wiese kann ebenfalls als Spielplatz benützt werden. Tischtennistisch im Freien (Schläger und Bälle mitbringen), Döggelikasten im Keller.

Selber mitzubringen

Küchenwäsche, Abwaschmittel, Schlafsäcke, Hausschuhe, WC-Papier



Reservation und Tarife

Der aktuelle Belegungsplan, die gültigen Tarife und die wichtigsten Kontaktadressen sind auf www.rheinbundhaus.ch abrufbar.

Pfadi- und Jugendgruppen geniessen einen Spezialtarif.

Eine Offerte kann unter Tel. 061 641 69 10 oder reservation@rheinbundhaus.ch angefragt werden.

Nach Absprache ist eine Hausbesichtigung möglich.



Die Stiftung Rheinbundhaus

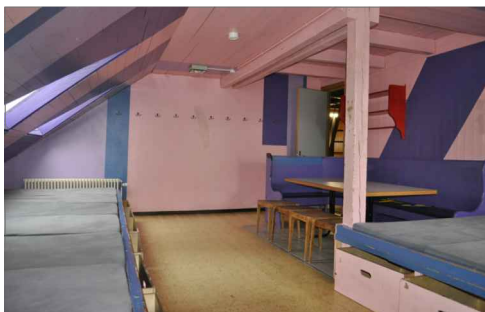
Das Rheinbundhaus Hochwald wurde 1962 von der Pfadfinderabteilung Rheinbund Basel geplant und erbaut. Im Rahmen der Stiftung Rheinbundhaus sorgen noch heute ehemalige Pfadi für den Unterhalt und die Weiterentwicklung des Hauses.

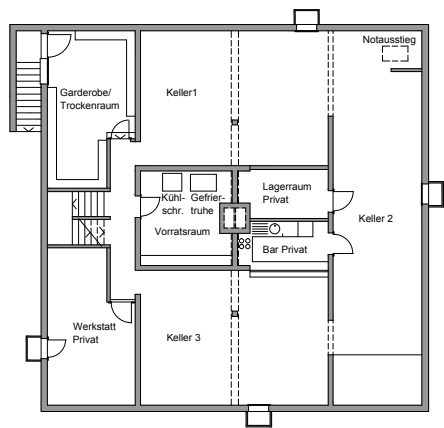
Die Stiftung verfolgt keine wirtschaftlichen, sondern gemeinnützige Zwecke.



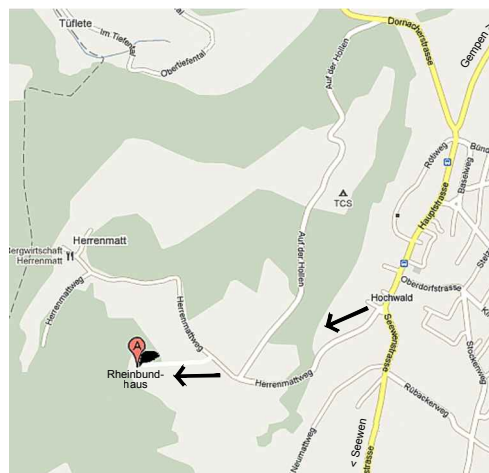
Verfügbarkeit und
Reservation unter

www.rheinbundhaus.ch
und
reservation@rheinbundhaus.ch





Untergeschoss



Lagerhausadresse
Auf der Hollen 1, CH-4146 Hochwald SO

Lage

Das Haus liegt auf dem Gempen-Plateau im Tafeljura auf 660 m Höhe, 1 km vom Dorf Hochwald (Post) entfernt.

Koordinaten: 614 200 / 255 800

Weg zum Haus via Dornach

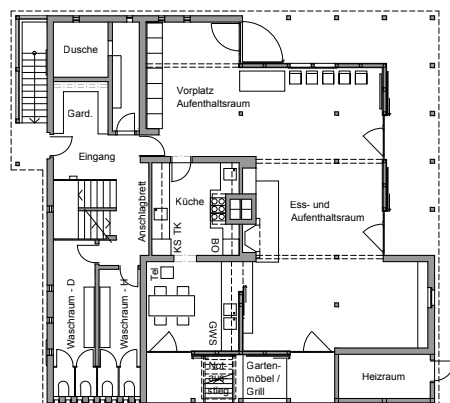
Mit dem Zug ab Basel oder Delsberg oder mit dem Tram ab Basel "Bahnhof SBB" (BLT Linie 10) bis zur Bahnstation Dornach - Arlesheim", dann weiter mit dem Postauto bis zur Endstation "Hochwald Dorfzentrum". Oder ab Bahnstation "Dornach - Arlesheim" zu Fuss über Oberdornach - Tüfleten - Herrenmatt in 1½ - 2 Std.

Weg zum Haus via Aesch

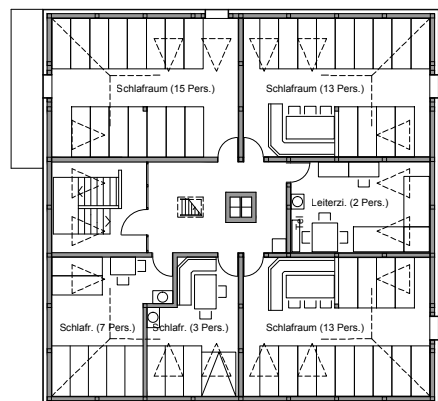
Mit dem Zug ab Basel oder Delsberg oder mit dem Tram ab Basel "Bahnhof SBB" (BLT Linie 11) bis zur Bahnstation "Aesch", dann weiter zu Fuss über Angenstein - Oberaesch - Herrenmatt in 1-1½ Stunden.

Mit dem Auto

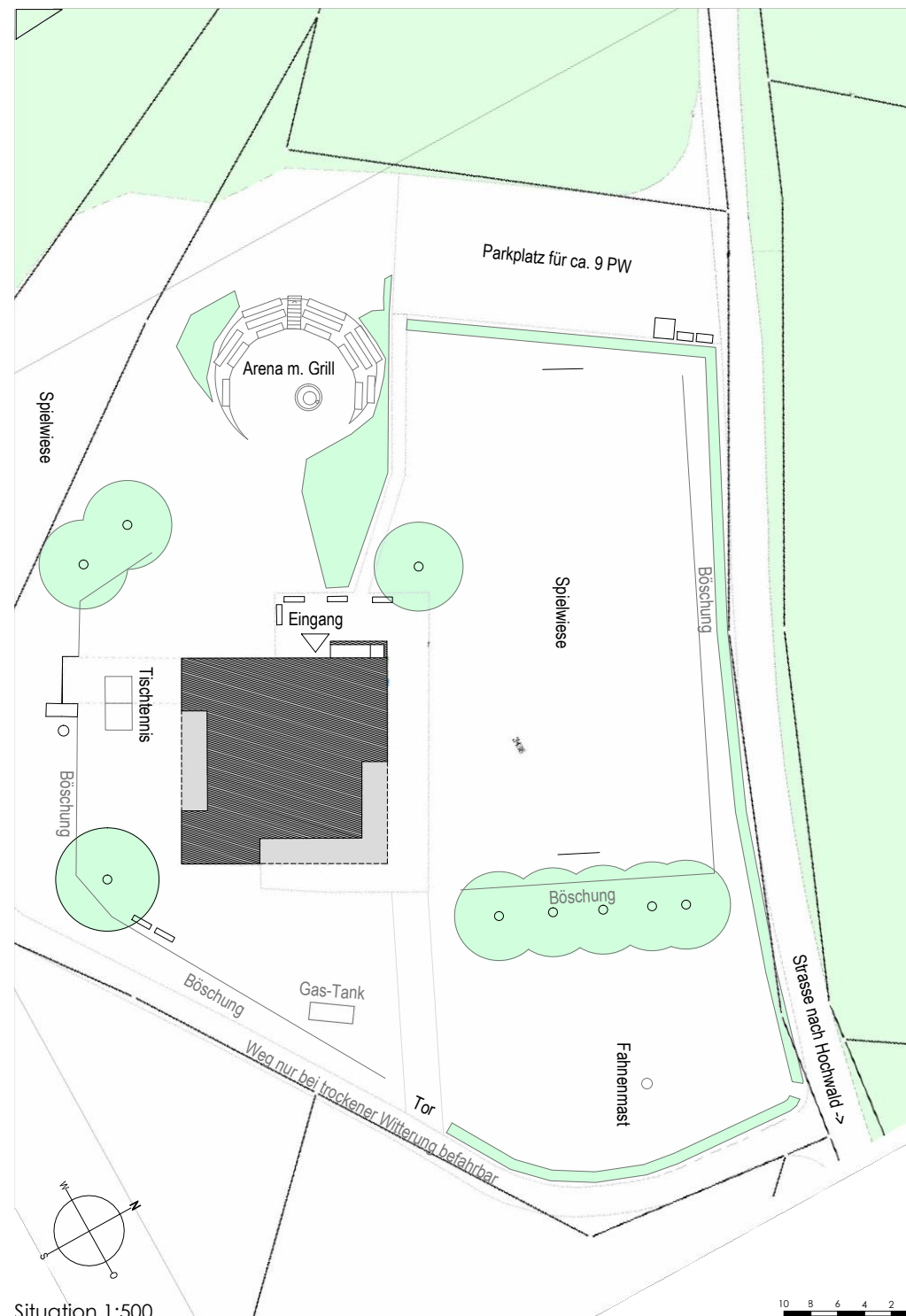
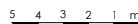
Beim südlichen Dorfausgang von Hochwald nach rechts in Richtung "Pfadiheim Rheinbundhaus"; auf dem Plateau dann nach links abbiegen.
(Parkplatz für ca. 9 Autos vor dem Haus)



Erdgeschoss



Obergeschoss 1:300



Situation 1:500

